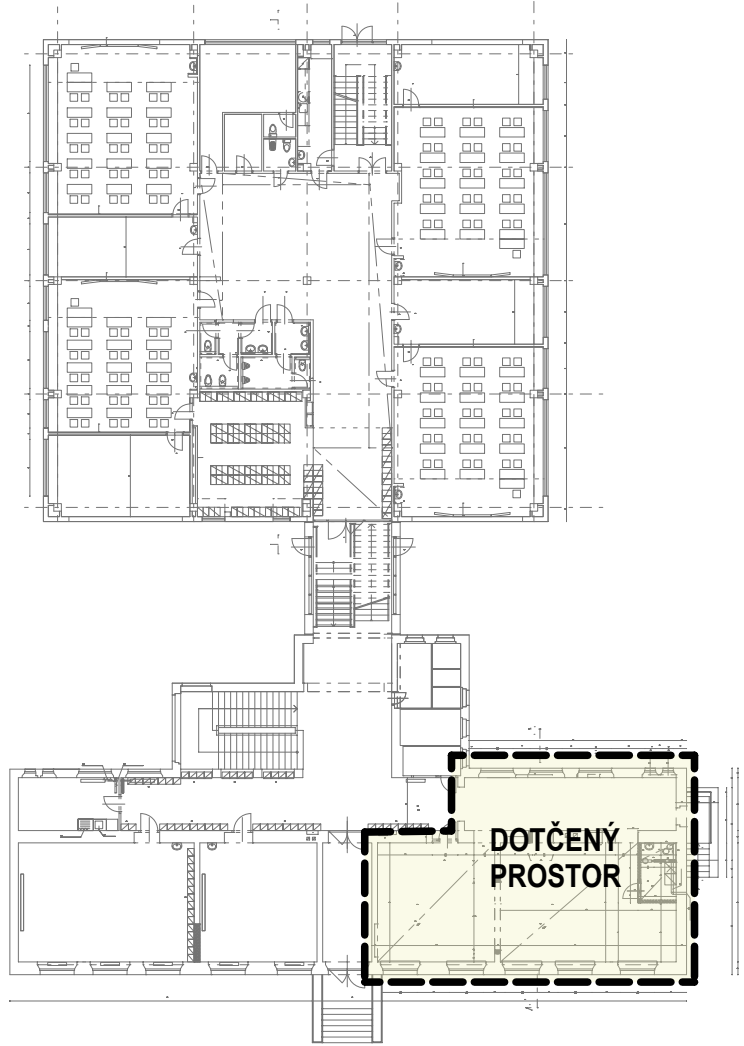


LEGENDA ZAŘIZOVACÍCH PŘEDMĚTŮ

- WC** - RUŠENÉ WC závěsné
U - RUŠENÉ umyvadlo
Vy - RUŠENÁ výlevka
S - RUŠENÁ sprcha
D - RUŠENÁ kuchyňský dřez
My - RUŠENÁ automatická myčka nádob
- WC** - WC závěsné
U - umyvadlo
- U** NOVÉ UMYVADLO - STOJÁNKOVÁ PÁKOVÁ BATERIE, PRODLOUŽENÉ RAMÍNKO - 2x ROHOVÝ VENTIL
WC SOUČÁSTÍ MONTÁŽNÍHO PRVKU PRO WC GEBERIT JE ROHOVÝ VENTIL
BI BIDET SOUČÁSTÍ MONTÁŽNÍHO PRVKU PRO BIDET GEBERIT JE 2xROHOVÝ VENTIL
VR - VENTIL ROHOVÝ 1/2" x 3/8"

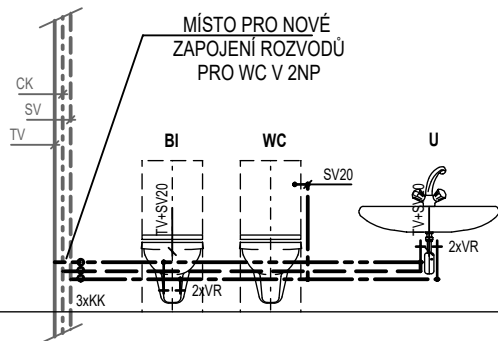
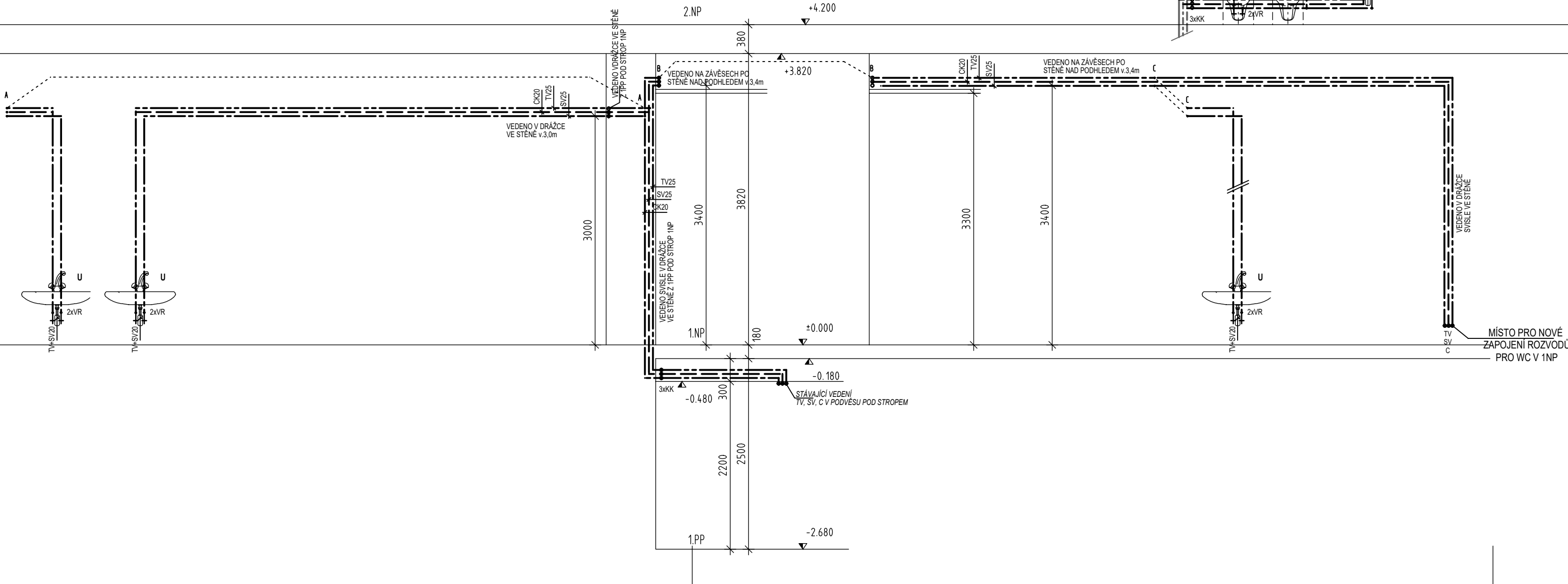
LEGENDA POTRUBÍ

- - RUŠENÝ rozvod studené vody
--- - RUŠENÝ rozvod cirkulačního okruhu teplé vody
--- - RUŠENÝ rozvod teplé vody
- - STÁVAJÍCÍ rozvod studené vody
--- - STÁVAJÍCÍ rozvod cirkulačního okruhu teplé vody
--- - STÁVAJÍCÍ rozvod teplé vody
- SV - STUDENÁ VODA, POTRUBÍ PPR PN 16
--- CK - CIRULACE, POTRUBÍ PPR PN 20
--- TV - TEPLÁ VODA, POTRUBÍ PPR PN 20



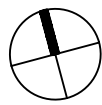
SCHEMA BUDOVY 1NP

SVISLÉ SCHÉMA



Poznámky:

- NOVÉ ROZVODY NUDOU NAPOJENY NA STÁVAJÍCÍ ROZVODY V PODLEDU. PŘESNÉ UMÍSTĚNÍ BUDE DOŘEŠENO PŘI REALIZACI NA STAVBE. VODOVODNÍ POTRUBÍ BUDE Z PPR VČETNĚ TVAROVEK. STOJÁNKOVÉ BATERIE BUDOU PŘIPOJENY POMOCÍ ROHOVÝCH VENTILŮ.
- potrubí studené vody, teplé vody a cirkulace bude provedeno ze systému Ekoplastik EVO PP-RCT
 - potrubí bude opatřeno tepelnou izolací dle zřad uvedených v tabulce ve výkresové dokumentaci
 - potrubí bude řádně upevněno na závěsech a konzolách. Typ uchycení dle použitého systému prováděcí firmy.
 - teplotní roztažnost potrubí bude řešena dle montážních předpisů výrobce, přednostně přirozenými kompenzátory L, Z, v trasách vedení potrubí
 - přesné typy zařizovacích předmětů a výtokových armatur budou specifikovány investorem společně s architektem při realizaci
 - umístění zařizovacích předmětů a následně i připojek pro jejich napojení bude řešeno v koordinaci s architektonickým řešením interiéru



AKCE :		ČÍSLO ZAKÁZKY :	
ZMĚNA ÚČELU UŽÍVÁNÍ STÁVAJÍCÍ MŠ NA DVĚ KMENOVÉ TRÍDY ZŠ V OBJEKTU ZŠ Gen. F. Fajta, ul. RYCHNOVSKÁ		008 03 23	
MÍSTO :	ul. Rychnovská, Rychnovská 139, 199 00 Praha 9 - Letňany katastrální území: Letňany [731439], číslo parcely: 143		
INVESTOR :	Městská část Praha18, Bechyňská 639, 199 00 Praha 9 - Letňany		
ZHOTOVITEL :	Architektonická kancelář Krivka s.r.o.		ADRESA :
DATUM :	VEDOUcí PROJEKTU : evidenční číslo ČKAIT: 0009180	Ing. Radek Dědina	BEDŘICHOVSKÁ 2183/16 PRAHA 8 182 00
STUPEŇ :	ZODPOVĚDNÝ PROJEKTANT :	Ing. Radek Dědina	KONTAKTY :
DSP	VYPRACOVAL :	Roman Krátký	211 155 190 737 615 321 dedina@arch-krivka.cz
ČÁST PROJEKTU :	D.1.4. - TECHNIKA PROSTŘEDÍ STAVEB		REVIZE :
OBSAH :	D.1.4.E - ZDRAVOTECNIKA - VODOVOD - PŮDORYS 1.PP, 2.NP + SCHÉMA		OZNAČENÍ : D.1.4.E.04